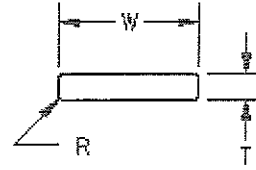
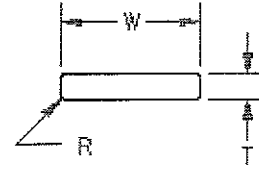


Common Bar Profiles



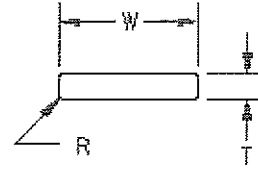
Ref. #	W	T	R	Comments:
179	0.187	0.187	0.010	
180	0.245	0.180	0.031	Chamfered Corners (0.031 X 0.031)
181	0.247	0.247	0.030	
182	0.250	0.250	0.015	
183	0.250	0.250	0.030	
184	0.250	0.250	0.000	
185	0.310	0.310	0.030	
186	0.312	0.312	0.030	
187	0.330	0.225	0.010	
188	0.374	0.374	0.010	
191	0.375	0.063	0.031	
192	0.375	0.125	0.010	
193	0.427	0.173	0.087	
194	0.430	0.304	0.010	
195	0.437	0.125	0.010	
196	0.438	0.362	0.010	
197	0.471	0.471	0.015	
198	0.475	0.155	0.010	
199	0.478	0.156	0.012	V-Groove Present
200	0.496	0.240	0.120	
201	0.500	0.188	0.015	
204	0.500	0.250	0.015	
207	0.500	0.125	0.015	
208	0.500	0.115	0.016	
209	0.500	0.093	0.046	
210	0.547	0.386	0.020	
211	0.550	0.090	0.015	
212	0.570	0.225	0.010	

Common Bar Profiles



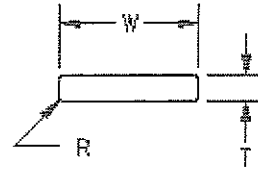
Ref. #	W	T	R	Comments
214	0.590	0.063	0.031	
215	0.620	0.460	0.010	
216	0.625	0.250	0.015	
217	0.625	0.125	0.015	
218	0.625	0.187	0.010	
220	0.625	0.055	0.010	V-Groove Present
223	0.680	0.063	0.031	
225	0.700	0.160	0.010	(2) V-Grooves Present
230	0.750	0.094	0.047	
231	0.750	0.125	0.015	
232	0.750	0.250	0.007	
233	0.750	0.250	0.015	
234	0.750	0.750	0.010	
235	0.750	0.125	0.062	
236	0.864	0.177	0.015	
238	0.875	0.093	0.015	
237	0.875	0.500	0.015	
239	0.885	0.520	0.260	
244	0.980	0.096	0.015	
245	0.985	0.115	0.016	
246	0.995	0.125	0.015	
247	0.995	0.085	0.042	
253	1.000	0.125	0.015	
263	1.000	0.062	0.015	
262	1.000	0.125	0.062	
261	1.000	0.147	0.010	V-Groove Present
260	1.000	0.045	0.010	
259	1.000	1.000	0.015	

Common Bar Profiles



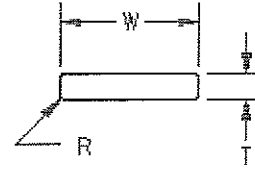
Ref. #	W	T	R	Comments:
256	1.000	0.180	0.015	
252	1.000	0.250	0.016	
249	1.000	0.188	0.015	
254	1.000	0.313	0.015	
264	1.093	0.125	0.010	
266	1.125	0.250	0.125	
268	1.240	0.060	0.010	
270	1.250	0.187	0.031	
271	1.250	0.500	0.000	
273	1.258	0.190	0.015	
274	1.455	0.140	0.015	
275	1.490	0.870	0.010	
276	1.490	0.060	0.010	
285	1.500	0.500	0.015	
287	1.500	0.125	0.015	
282	1.500	0.760	0.015	
283	1.500	0.250	0.016	
288	1.500	0.187	0.010	
284	1.500	0.125	0.031	
289	1.500	1.000	0.015	
290	1.500	0.500	0.250	
291	1.500	0.156	0.015	
294	1.570	0.190	0.015	
295	1.625	0.187	0.030	
298	1.750	0.187	0.010	
303	1.750	0.350	0.030	V-Groove Present
302	1.750	0.125	0.015	
301	1.750	0.188	0.015	(2) V-Grooves Present

Common Bar Profiles



Ref. #	W	T	R	Comments
299	1.750	0.145	0.015	
300	1.750	0.195	0.010	
304	1.769	0.190	0.015	
308	1.812	0.175	0.010	
309	1.875	0.205	0.031	
310	1.969	0.500	0.031	
311	1.990	0.087	0.010	
321	2.000	0.750	0.032	
330	2.000	1.000	0.015	
329	2.000	0.500	0.015	
328	2.000	0.080	0.010	
327	2.000	0.625	0.010	
326	2.000	0.160	0.010	
325	2.000	0.125	0.031	
324	2.000	0.125	0.031	
313	2.000	0.195	0.031	
322	2.000	0.135	0.015	
320	2.000	0.094	0.010	
319	2.000	0.110	0.015	
318	2.000	0.250	0.031	V-Groove Present
317	2.000	0.185	0.031	V-Groove Present
316	2.000	0.250	0.016	
315	2.000	0.250	0.015	
323	2.000	0.188	0.063	
333	2.250	0.375	0.010	
334	2.250	0.188	0.015	
335	2.250	0.188	0.010	
339	2.500	0.185	0.015	V-Groove Present

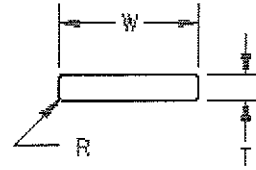
Common Bar Profiles



Ref. #	W	T	R	Comments
340	2.500	0.125	0.010	
341	2.500	0.250	0.010	
342	2.500	0.125	0.062	
343	2.555	0.190	0.015	
344	2.625	0.062	0.010	
345	2.750	0.375	0.010	
346	2.849	0.187	0.015	
1326	2.875	0.750	0.250	V-Groove Present
1330	3.000	1.000	0.031	
353	3.000	0.500	0.062	
351	3.000	0.375	0.015	
349	3.000	0.250	0.016	
350	3.000	0.070	0.010	
354	3.125	0.297	0.015	
355	3.500	0.145	0.015	
358	3.613	0.250	0.015	
370	4.000	0.375	0.031	
365	4.000	0.250	0.125	
369	4.000	1.000	0.032	
366	4.000	0.250	0.031	
364	4.000	0.188	0.094	
368	4.000	0.125	0.031	
367	4.000	0.060	0.010	
371	4.220	0.125	0.010	
372	4.250	0.375	0.015	
373	4.500	0.080	0.015	
375	4.875	0.375	0.000	0.010 / 0.020 RADII - V-Groove Present
376	5.000	0.375	0.015	

7055 Herbert Road
Canfield, OH 44406
Ph: (330) 533-9863 - Fx: (330) 533-1211

Common Bar Profiles



Ref. #	W	T	R	Comments:
377	5.000	0.250	0.030	
1328	5.500	0.188	0.031	
382	6.000	0.250	0.031	
383	6.000	0.375	0.015	
384	6.000	0.500	0.015	
381	6.000	0.250	0.030	
385	8.000	0.250	0.015	
178	10.812	0.375	0.015	